

## MADRID, CENTRO ILUSTRADO DE PODER



- Por qué llegó la dinastía de los **Borbones** a España? Les enseñamos el cuadro de Felipe V de Rigaud



- ¿Dónde crees que se **alojaría el nuevo rey**? ¿Encuentras en esta sala alguna obra que te recuerde un edificio que hemos visto abajo? Enseñamos el dibujo de **Pallota** y les hablamos del incendio de 1734 y la necesidad de construir el Palacio Nuevo, el **Palacio Real**.

- ¿Crees que Madrid **necesitaba un cambio**, una modernización acorde con el nuevo siglo? Para hacer esos cambios, Felipe V se rodeó de un buen alcalde y un buen arquitecto. ¿Alguien vive cerca del **Vicente Calderón**? Allí hay una boca de metro cercana que se llama **Marqués de Vadillo**, cuyo retrato señalamos.



- Después les comentamos que acometió grandes reformas en Madrid gracias a su arquitecto, **Pedro de Ribera**. ¿Te suena este nombre de algo? Les enumeramos los monumentos y obras urbanísticas que realizó y aún nos quedan, especialmente la recuperación de la orilla izda. del Manzanares, que hemos recuperado con **Madrid – Río**. ¿has paseado por allí alguna vez?



- Cambios fundamentales en el urbanismo y en el diseño de la ciudad con **CARLOS III, el rey-alcalde.**

-¿Dónde crees que realizó las **obras más importantes en Madrid?** En el Paseo del Prado.

- ¿Por qué crees que construyó aquí su “**ciudad imaginada**”? les hacemos ver que Madrid no podía crecer más que por el Este, donde no había edificaciones, sino huertas.

- ¿Sabes por qué el Paseo del Prado se le consideraba como el de la ciencia? Les hacemos reflexionar sobre los tres edificios emblemáticos **Museo del Prado, Botánico y el Observatorio.**

- ¿Por qué Carlos III era un *rey ilustrado*?



- Vemos los cartones y les señalamos los distintos edificios y fuentes que se ven en ellos y aprovechamos para enseñarles los dibujos de **Ventura Rodríguez** de las **fuentes del Prado.**



Pero, además de este Madrid nuevo, en construcción, el interior de la ciudad se había quedado anclada en el pasado y necesitaba ocultar sus viejas estructuras ante la llegada de los nuevos monarcas, así que se “**disfraza**”.

- ¿Sabes cómo ocultaba sus defectos la ciudad? Enseñamos algunos de los **ornatos**, y que nos digan si reconocen qué edificios se ocultaban detrás de estos ornatos.

## El paseo



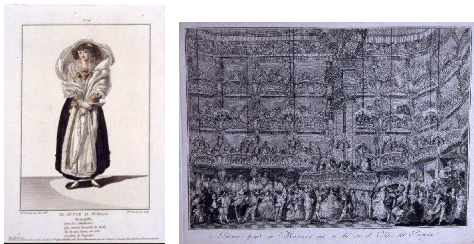
- Nos detenemos en el cartón del Pº de las Delicias y analizamos a los tipos populares.



- ¿Sabes a qué nos referimos cuando hablamos de los **majos**? ¿Encuentras alguno aquí en estas salas? (especial atención a las terracotas)

- si al pueblo corresponde vestir como majos, ¿cómo vestían las clases acomodadas?

Vemos a los **currutacos** y **petrimetres** y los comparamos con los majos de los grabados de las danzas populares que no es si no la representación del **majismo**.



- ¿Dónde crees que se divertían los madrileños de este siglo además de paseando y bailando? Hablamos del teatro y cómo se va pasando de los corrales de comedias a verdaderos espacios fijos con **actores reconocidos**.

- ¿Conoces un dramaturgo y una obra muy conocidas de este momento? Hacemos ver el retrato de **Moratín**.



- Vemos las vitrinas de los abanicos y de las fundas de gafas para hacerles ver hasta dónde llegaba el fenómeno del majismo.

- ¿Por qué crees que hemos expuesto una enorme maqueta de un **plaza de toros**?

- ¿Sabes cómo **evolucionaron las corridas**? Hablamos de los toreros rejoneadores (nobles) del siglo XVII y cómo cambian en el siglo XVIII con formas de torear tal y como hoy las conocemos.



- ¿Puedes decir el **nombre de algún torero famoso actual**? ¿Sabes cuáles eran los más famosos del siglo XVIII (y les enseñamos los retratos de Romero, Pepe-Hillo y Costillares)

## LAS REALES FÁBRICAS



- ¿Has oído en las visitas a palacios o museos hablar de que un objeto de porcelana es de **la Real Fábrica de Porcelanas**; una lámpara o vaso **de la Real Fábrica de Cristal de la Granja** o un tapiz de **la Real Fábrica de Tapices**? Hacerles pensar en lo que eran las Reales Fábricas (manufacturar objetos para la Casa Real).

- ¿has pensado alguna vez **cómo se fabrica** una pieza de porcelana? ¿Sabes lo que es el **caolín**?

- ¿dónde crees que estaban **ubicadas** estas Reales Fábricas? En la propia ciudad; la más célebre, la de porcelana estuvo en el Retiro (hacemos ver la sarga). Si hoy no está:

- ¿sabes **por qué desapareció** la fábrica?

## EL GABINETE ILUSTRADO

- ¿Sabes en que consiste la **Ilustración** y quiénes eran **ilustrados** y lo que significaba serlo?

- ¿Qué hacían en sus **gabinetes**? ¿Imaginas lo que podría haber en ellos?

- ¿Encuentras algunas **cosas** aquí de las que piensas que había en un lugar de refugio para una persona muy **culta**?

- ¿Sabes el nombre de un ilustrado muy célebre al que Goya le hizo un magnífico retrato? Nos vamos a la estampa con el retrato de **Jovellanos**.

## LA GUERRA DE LA INDEPENDENCIA



- Recorremos los retratos de Carlos IV, la reina M<sup>a</sup> Luisa, Godoy y Fernando VII y les hacemos pensar en los hechos que llevaron a la invasión y a que José I se convirtiera en rey de España.



- ¿qué ocurre en las redes sociales cuando algún político hace algo muy mal y perjudica el bien de España? **Ridiculización y caricaturización** del hecho: mostramos las caricaturas de las capitulaciones de Bayona.



- ¿recuerdas el **apodo** que se le puso a José I? ¿Encuentras en esta vitrina alguna imagen alusiva a este apodo? Mostramos las caricaturas de Pepe Botella.

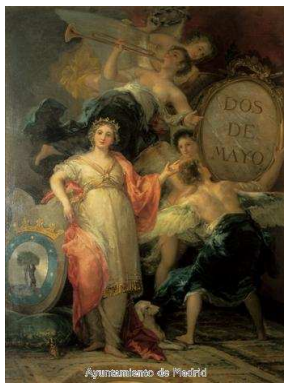


- ¿Te has fijado alguna vez en la placa en la Puerta del Sol que conmemora el **levantamiento del 2 de mayo** en Madrid? ¿Sabes quién se sublevó (el pueblo de Madrid) y qué consecuencias tuvo la **represión**? Les enseñamos los grabados de las ejecuciones en el Paseo del Prado.



- ¿Sabes de que año es nuestra **constitución** actual? ¿Crees que ha sido la primera? Aquí hacemos referencia a la del 1812 de Cádiz y les enseñamos las vitrinas donde están los pequeños ejemplares.

- ¿Sabes cómo la conocían popularmente los españoles? La **Pepa**.



- ¿Recuerdas que **cuadro famoso** del Museo del Prado pintó Goya, recordando estos sucesos? El Museo conserva este otro, “Alegoría de Madrid” que es un símbolo de los cambios políticos de este período. ¿Sabes qué es una **alegoría**? Les hablamos de esta matrona que personifica la Villa de Madrid y hablamos de la curiosidad de los cambios en el escudo.



- Los **héroes de Madrid** fueron anónimos, gente de los barrios que rechazaron el dominio de los franceses y sus armas eran los utensilios que tenían a mano, como hizo **Manuela Malasaña**. ¿Sabes quién era y a que se dedicaba? ¿Has oído hablar del barrio de Malasaña? ¿Dónde crees que está?



- También hubo **militares** que se sublevaron contra los franceses y estos sí tenían armas. ¿Sabes dónde las consiguieron algunos de ellos? Hablamos del **Parque de Artillería de Monteleón** y les descubrimos que está aquí al lado.

- ¿Recuerdas el nombre de dos de los militares que resistieron la invasión? Son los protagonistas de los dos cuadros de la última sala, **Daoiz y Velarde**.



- Hablamos del sufrimiento del pueblo de Madrid, el **hambre** y describimos el cuadro haciendo hincapié en la idea de la **dignidad** y el **orgullo** de los madrileños aislados durante el asedio francés a la capital, soportando **miseria, hambre y enfermedades**. (Reflexión sobre las consecuencias de las guerras sobre la población).