

SALAS SIGLO XIX

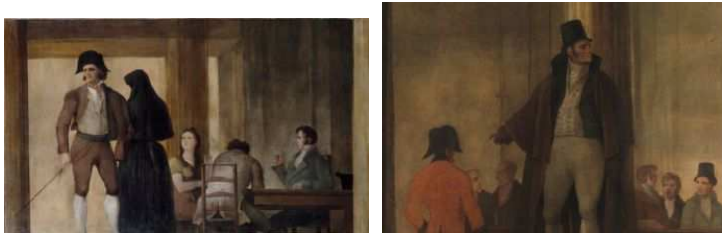


-¿Qué crees que le sucedió a Madrid durante y tras la Guerra de la Independencia? La vuelta de Fernando VII y el absolutismo. (Inquisición)



- ¿Piensas que el rey José Bonaparte cambió algo en la ciudad? Reflexionamos sobre la Plaza de Oriente y el proyecto de la gran avenida y enlazamos con la maqueta del proyecto de Silvestre Pérez.

- ¿En relación con las vistas de la ciudad, han cambiado mucho los escenarios? Vemos los cuadros de Avrial con idénticas vistas del Palacio, Plaza de la Cebada o Palacio de Buenavista y Recoletos. Conclusión: Madrid parece anclarse, no crece ni se moderniza.



- Una nueva forma de relacionarse los madrileños fue la asistencia a los cafés, ¿para qué y quiénes se reunían allí? ¿Crees que los cafés siguen teniendo hoy una función similar o han evolucionado? Hablar del café de Levante y otros desaparecidos.



- Al terminar la guerra comienza un **convulso período político** para España durante todo el siglo XIX, ¿sabes **quién gobernó tras la salida de José I?** Les hacemos un breve esquema de la sucesión de gobiernos hasta la llegada al trono de Isabel II.



- Durante estos años se produjeron revoluciones y protestas, cuyo escenario fue la Puerta de Sol y quedan señalados en el cuadro de la Revolución de 1854 y el de la **Gloriosa**.



- Dos hitos importantes en estos años la desamortización de Mendizábal y el **derribo de la cerca en 1868**. ¿Qué crees que ocurre si se derriba la cerca y se derriban conventos? Madrid se ensancha, y así es como se llama el Plan del urbanista Carlos María de Castro, el Plan Castro o **el Ensanche**. - Miramos el plano de Madrid donde aparece este proyecto: ¿en qué se diferencia de la estructura de tela de araña que Madrid tuvo hasta entonces? Hablamos del Barrio de **Salamanca** y **el de Argüelles**. ¿Quiénes podían acceder a los nuevos inmuebles?



- Durante este período, desde la década de los 50 hasta el final de siglo, Madrid se convierte en una capital más moderna con la **remodelación de la Puerta del Sol**, la **llegada del gas**, de la **luz eléctrica**, del **agua desde el valle del Lozoya** y del **ferrocarril**



- ¿Te has preguntado alguna vez de **dónde viene el agua que bebemos** actualmente en Madrid y desde cuando empezó a tener Madrid **agua corriente** en las casas? ¿Crees que siempre hubo cuartos de baño en las casas de los madrileños?

- ¿Has hecho alguna vez una excursión al **valle del Lozoya** y te has bañado en su río?



- ¿Qué lugar fue el **primero que se alumbró con luz eléctrica en Madrid**? ¿Sabes cómo se iluminaban las calles y las casas de los madrileños antes de llegar la electricidad?



- ¿Qué **estaciones de ferrocarril** conoces en Madrid actualmente? Hablamos de la construcción de las estaciones de Atocha, Delicias y del Norte y aprovechamos para hablar de las comunicaciones que establece Madrid con otros puntos del país, la posibilidad de viajar y de hacer excursiones de los madrileños.

- **¿Con qué material se construyeron?** Hablamos de la arquitectura del hierro y lo innovador en la construcción madrileña del siglo XIX

EL OCIO



- El **ocio** en Madrid seguía siendo el de otras épocas: el teatro, el paseo (hacemos ver la maqueta del **Teatro Real**, **las cantantes**, **la zarzuela...** y el cuadro del Jardín público El Paraíso o el del Paseo del Prado que se mantiene como lugar de encuentro.



- Pero había otros lugares donde asistía gente no tan bien vestida ni con posibilidades de pagar abonos de teatro, sino aquellos donde se divertía el pueblo: los **café-cantantes**, donde se hacía breves representaciones cómicas, se cantaba y bailaba por precios módicos y donde actuaban mujeres, a veces, de no muy buena reputación...

Los pobres

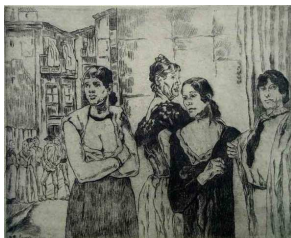


- Vemos que en Madrid hay **dos polos opuestos socialmente**: unas clases sociales altas que residen en los nuevos barrios, amplios e higiénicos del Ensanche y los que viven en las periferias del norte y del sur de la ciudad, casi a las afueras, el pueblo pobre, necesitado y habitando en chabolas de miseria y hambre.



- ¿Qué te sugieren estos **cuadros de pobres y de asilos**?
- ¿Crees que se tenía en cuenta **una modernización de la ciudad para todos** o las reformas y avances que hemos visto eran sólo para los privilegiados?
- ¿Sigue habiendo esas **diferencias sociales tan acusadas** en el Madrid actual? Dónde están hoy los barrios más deprimidos?

La mujer en la ciudad



- ¿Ves también **diferencias de clases en las mujeres del Madrid del siglo XIX**? Señalamos los trajes de las burguesas y los oficios de las más pobres: la prostitución, las

lavanderas, las modistas, las cantantes de los cafés... comparadas con las que van a las procesiones con sus mantillas, las que practican la hípica y las que hacen deporte y viajan.

El Madrid industrial

Madrid desarrolló pequeñas industrias con los productos más variados, sin que desarrollara ninguna gran manufactura especializada que tuviese una producción que le permitiera avanzar económica e industrialmente. En la vitrina se muestran algunos de los objetos de estas pequeñas factorías.



-El **Matadero** fue un importante proyecto en Madrid del que hoy se conservan sus pabellones.

- ¿Sabes cómo era un **matadero**? ¿En qué se han convertido los pabellones de este inmenso complejo ideado por Luis Bellido?

El ómnibus



-¿Sabes lo que eran los **coches de punto**? Aquí podemos recordarles el cuadro de Cubells de la Puerta del Sol o el de la Infanta Isabel saliendo con la duquesa de Nájera de los toros y referirnos a la evolución del transporte y el tráfico en Madrid y a la **peatonalización** de las calles del centro actualmente.