

MUSEO DE HISTORIA DE MADRID

C / Fuencarral, 78. 28004 Madrid
Teléfono: (34) 917 011 863
smuseosm@madrid.es
www.madrid.es/museodehistoria



Entrada gratuita

Bus: 3, 21, 40, 147 y 149
Metro: Tribunal, Bilbao y Alonso Martínez

Aparcamiento público: Barceló

DL: M-34239-2014

El Museo de Historia de Madrid fue creado en 1929 como Museo Municipal con la voluntad de ser la memoria histórica de la ciudad. Su primer director fue el célebre poeta Manuel Machado.

Está instalado en el antiguo Hospicio de Madrid, edificio construido en el reinado de Felipe V, entre 1721 y 1726, por el arquitecto Pedro de Ribera, autor de la fachada principal y la espléndida portada, obra maestra del barroco español.

El edificio, declarado monumento histórico artístico en 1919, se salvó de su destrucción gracias a la intervención de la Real Academia de Bellas Artes de San Fernando y a la iniciativa de la Sociedad Española de Amigos del Arte, que en 1926 organizó la extraordinaria Exposición del *Antiguo Madrid*, germen del futuro museo.

Las principales colecciones del museo —estampas, pinturas, fotografías, postales, dibujos, porcelanas, abanicos— muestran la evolución histórica y urbanística de la ciudad, las artes, la vida cotidiana y las costumbres de los madrileños, desde la época de los Austrias hasta el siglo XIX.

En ellas se muestran vistas, paisajes, edificios, monumentos, calles y plazas de Madrid, además de una variadísima iconografía de personajes: reyes, políticos, artistas, miembros de la nobleza. Escenas de género, costumbristas, satíricas, mitológicas pueblan óleos y estampas, países de abanicos y delicadas figuras de porcelana de la Fábrica del Buen Retiro.

Entre sus piezas más significativas destacan *La Alegoría de la Villa de Madrid*, de Francisco de Goya y una de las maquetas históricas más importantes de Europa, el *Modelo de Madrid* (1830), que por su precisión y detalle tiene un valor documental incalculable.

Recientemente, el Museo ha sido objeto de una rehabilitación integral, que ha permitido crear nuevos espacios expositivos y nuevas formas de mostrar las importantes colecciones que definen el contenido de la exposición permanente.

El Museo explica la evolución de la ciudad desde su conversión en capital de la monarquía hispana, cuando era una pequeña villa medieval del reino de Castilla, en 1561, hasta llegar a ser la ciudad moderna y cosmopolita de las primeras décadas del siglo XX.



Antonio MANCELLI
La villa de Madrid, Corte de los Reyes Católicos de España, 1623



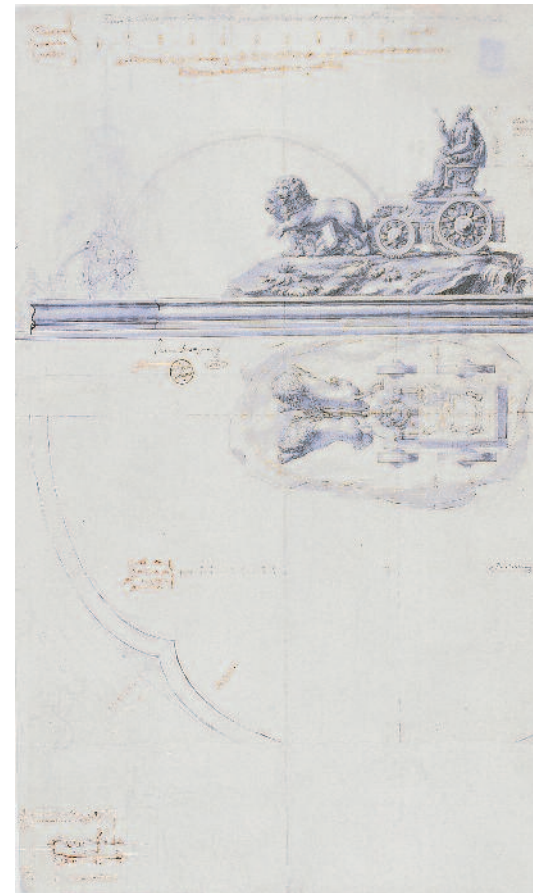
Juan de la CORTE
Fiesta en la Plaza Mayor de Madrid, ca. 1630



Lorenzo de QUIRÓS (atribuido a)
Ornato de la Puerta del Sol, ca. 1760
Depósito de la Real Academia de Bellas Artes de San Fernando



Manuel de la CRUZ Y CANO
La feria de Madrid en la Plaza de la Cebada, 1770-1780
Depósito del Museo Nacional del Prado



Ventura RODRÍGUEZ
Fuente de Cibeles, 1777



Real Fábrica de Porcelana de Buen Retiro
Primo rescatando el cadáver de Héctor, ca. 1750



Prado nuevo desde la Puerta de Recoletos. Abanico, ca. 1780



Francisco de GOYA
Alegoría de la Villa de Madrid, 1810



Caricatura de José Bonaparte, ca. 1814



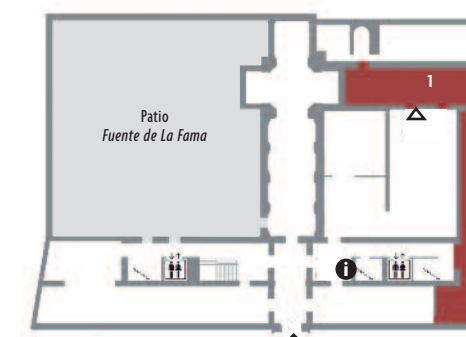
León GIL DE PALACIO
Modelo de Madrid, 1830 (detalle)



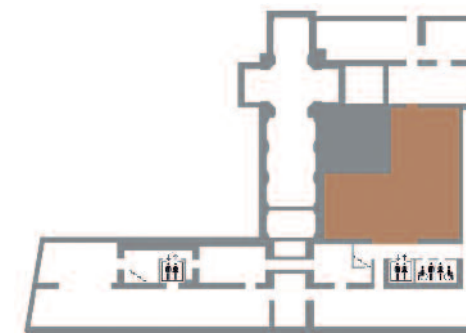
Raimundo de MADRAZO
Retrato de Adelina Patti, 1873



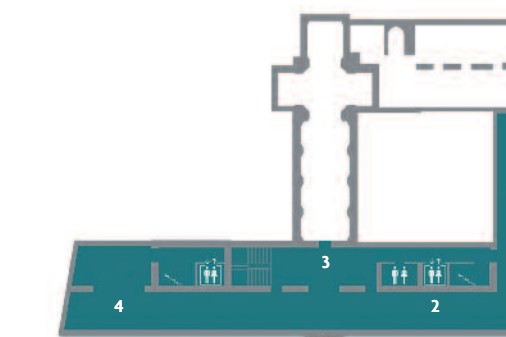
Enrique MARTÍNEZ CUBELLS
La Puerta del Sol, ca. 1900



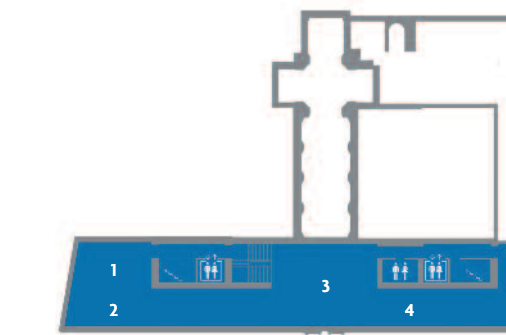
- PLANTA 0. ACCESO**
MADRID, 1561 – 1700
Villa, Corte y capital de dos mundos
- 1 Madrid, una difícil elección
 - 2 Babilonia cosmopolita
 - 3 La ciudad laboriosa
 - 4 La ciudad placentera
- ▲ Acceso al Museo
i Información
△ Inicio de la visita



- PLANTA -1**
MADRID,
Cartografía y maquetas
- 1
 - 2



- PLANTA 1**
MADRID, 1700 – 1814
Centro ilustrado del Poder
- 1 Escenario del poder centralizado
 - 2 El paseo y los rituales del ocio
 - 3 Manufacturas reales e industrias para la corte
 - 4 La Guerra de la Independencia



- PLANTA 2**
MADRID, 1814 – 1910
El sueño de una ciudad nueva
- 1 Una ciudad estancada e indolente
 - 2 Realidad y ficción del progreso en la sociedad madrileña
 - 3 Ocio y diversiones en la sociedad madrileña
 - 4 La mujer en el siglo XIX
 - 5 El Madrid industrial

