



Desde los Centros Municipales de Mayores de Villaverde esperamos que estés bien y que le saques partido a todas las propuestas y actividades que te mandamos.

PROGRAMACIÓN YO ME QUEDO EN CASA



distrito
villaverde | MADRID

Departamento de
Servicios Sociales

CINE



[PULSA AQUÍ](#)



[PULSA AQUÍ](#)



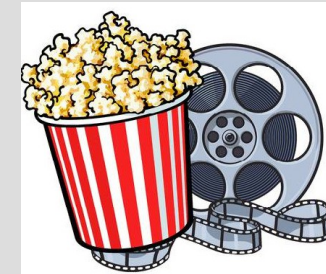
[PULSA AQUÍ](#)



[PULSA AQUÍ](#)



[PULSA AQUÍ](#)



PROGRAMACIÓN YO ME QUEDO EN CASA



distrito
villaverde

MADRID

Departamento de
Servicios Sociales

MUSEOS



[PULSA AQUÍ](#)



[PULSA AQUÍ](#)

PROGRAMACIÓN YO ME QUEDO EN CASA

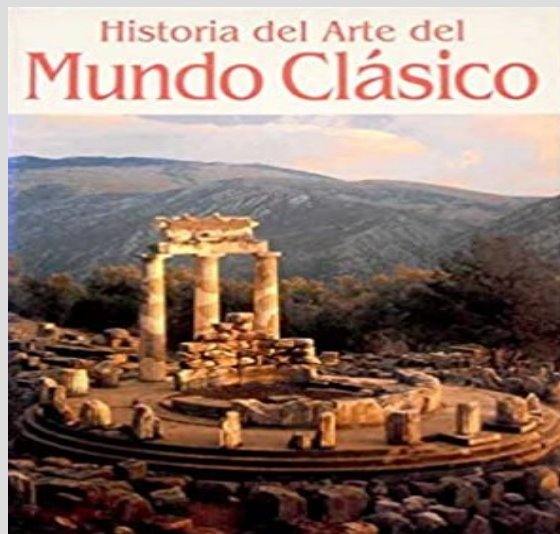


distrito
villaverde

MADRID

Departamento de
Servicios Sociales

DOCUMENTALES



[PULSA AQUÍ](#)

MITOS Y
REALIDADES
SOBRE EL
UNIVERSO

[PULSA AQUÍ](#)



[PULSA AQUÍ](#)

PROGRAMACIÓN YO ME QUEDO EN CASA



distrito
villaverde

MADRID

Departamento de
Servicios Sociales

MÚSICA



[PULSA AQUÍ](#)



[PULSA AQUÍ](#)



PROGRAMACIÓN YO ME QUEDO EN CASA



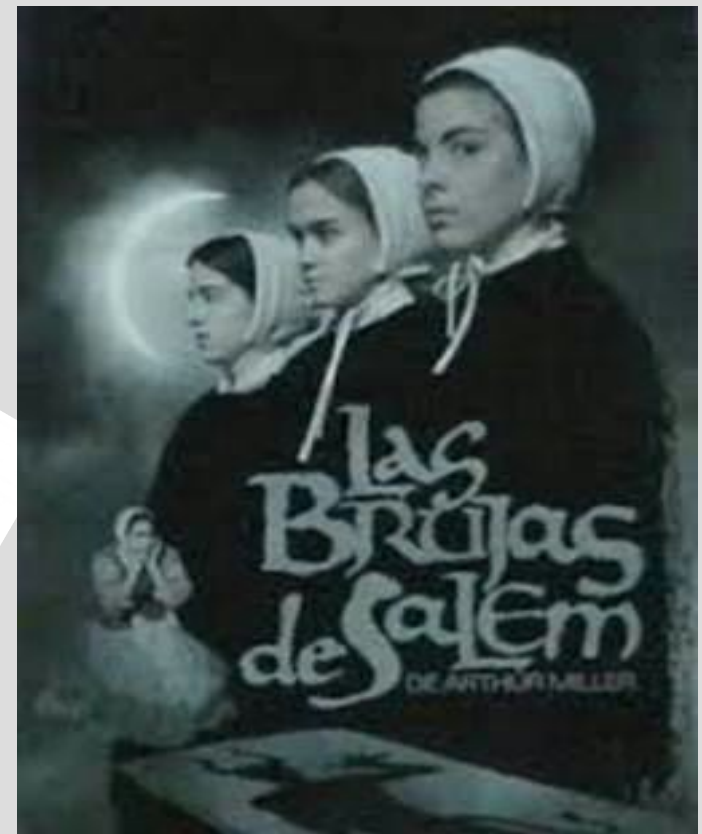
distrito
villaverde | MADRID

Departamento de
Servicios Sociales

TEATRO



[PULSA AQUÍ](#)



[PULSA AQUÍ](#)

PROGRAMACIÓN YO ME QUEDO EN CASA



distrito
villaverde

MADRID

Departamento de
Servicios Sociales

#Mayores VOZ

Mayores en la Radio 2.0



PULSA AQUÍ

PULSA AQUÍ

PULSA AQUÍ

DESDE TU BALCÓN A...

Roma



[PULSA AQUÍ](#)

PROGRAMACIÓN YO ME QUEDO EN CASA



distrito
villaverde

MADRID

Departamento de
Servicios Sociales

ESPECIAL SAN ISIDRO

CHOTIS
"MADRID"



[PULSA AQUÍ](#)



RECETA DE
ROSQUILLAS

[PULSA AQUÍ](#)

CHOTIS
"PICHI"



[PULSA AQUÍ](#)

PROGRAMACIÓN YO ME QUEDO EN CASA

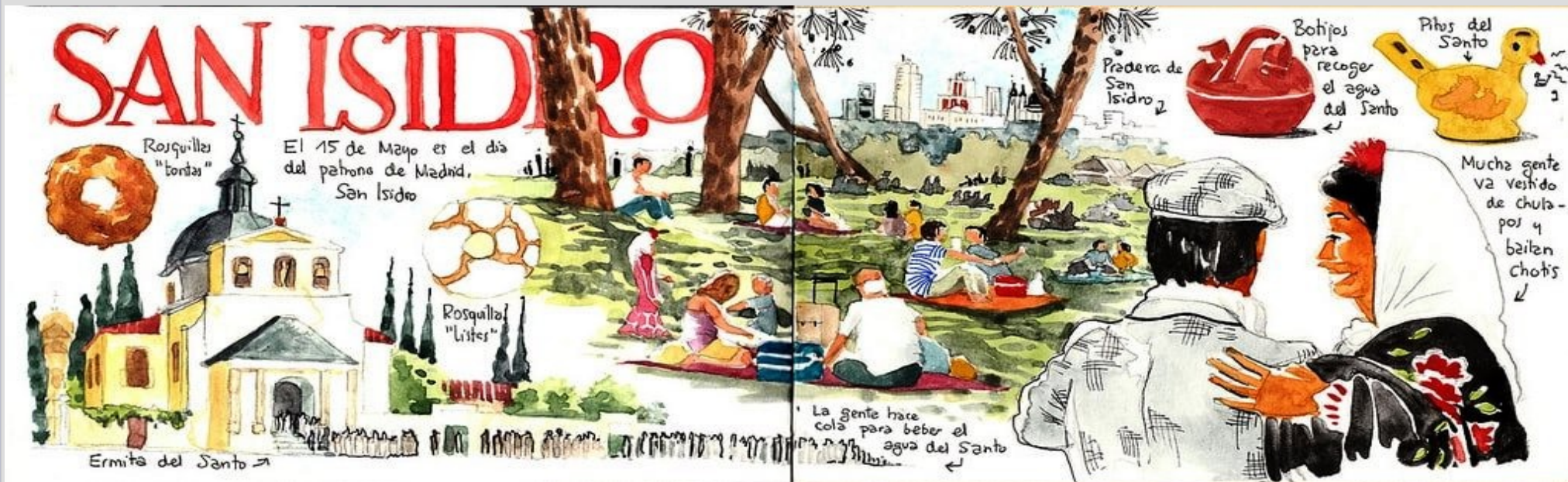


distrito
villaverde

MADRID

Departamento de
Servicios Sociales

ESPECIAL SAN ISIDRO



PROGRAMACIÓN YO ME QUEDO EN CASA



distrito
villaverde

MADRID

Departamento de
Servicios Sociales

PASATIEMPOS

Busca las 7 diferencias



Sopa de letras

C	A	C	E	R	O	L	A	T	A
Q	U	U	Z	C	N	L	J	E	C
E	J	C	A	V	M	P	H	N	E
R	L	H	H	B	Q	O	I	E	I
O	Ñ	A	N	I	E	I	F	D	T
S	P	R	E	A	L	U	G	O	E
A	Z	A	T	S	R	L	S	R	R
V	O	H	R	A	L	L	O	A	A
T	I	G	A	D	T	Y	A	Z	E
Y	U	F	S	A	Z	N	I	P	M

Encuentra 10 palabras relacionadas con cosas y útiles de cocina.

PROGRAMACIÓN YO ME QUEDO EN CASA



distrito
villaverde

MADRID

Departamento de
Servicios Sociales

PASATIEMPOS

Acertijo

El hombre en el ascensor

Para comenzar, he aquí uno de los más viejos y conocidos problemas de pensamiento lateral. Dice así: Un hombre vive en el décimo piso de un edificio. Cada día toma el ascensor hasta la planta baja para dirigirse al trabajo o ir de compras. Cuando regresa, siempre sube en el ascensor hasta el séptimo piso y luego por la escalera los restantes tres pisos hasta su apartamento en el décimo. ¿Por qué lo hace?



PROGRAMACIÓN YO ME QUEDO EN CASA



distrito
villaverde

MADRID

Departamento de
Servicios Sociales

QUÉDATE EN CASA, PERO APROVECHA EL TIEMPO

#CUÍDATE #ENTRETÉNTE #MANTÉNTE ACTIVO/A
#NoPares

Un abrazo de todo el equipo

